



## II. L'OFERTA FORMATIVA

- EVOLUCIÓ DE L'ACTIVITAT FORMATIVA
- FORMACIÓ OCUPACIONAL
- INSERCIÓ LABORAL DE PROJECTES FORMATIUS
- PRÀCTIQUES LABORALS DE L'ALUMNAT EN EMPRESES
- FORMACIÓ CONTINUADA
- CFA ESCOLA MARTA MATA
- TALLERS D'ALFABETITZACIÓ DIGITAL
- PERFIL DE L'ALUMNAT
- SATISFACCIÓ DE L'ALUMNAT

## II. L'OFERTA FORMATIVA

Mas Carandell programa anualment una oferta formativa dirigida a l'adquisició de coneixements, perfeccionament de competències professionals i desenvolupament d'actituds, destinat a la participació social activa de la població adulta. La seva programació respon a l'estudi de necessitats que s'efectua a les persones i empreses de Reus i el Camp de Tarragona.

Els següents serveis i programes es desenvolupen i/o gestionen en el marc de l'Institut:

- **Formació ocupacional:** Programes de qualificació professional inicial, Escola taller, Cases d'oficis, Cursos de formació ocupacional, Tallers d'ocupació i FSE MAP.
- **Dispositius d'inserció laboral:** Aportes, Oria i Carne
- **Formació bàsica:** CFA Escola Marta Mata
- **Formació per Internet**
- **Tallers d'alfabetització digital**

I en el marc de la Fundació es porten a terme:

- **Formació continuada:** Programes de perfeccionament professional, Formació a mida i Formació continuada cofinançada
- **Formació ocupacional:** programa SEFED

La Fundació també gestiona la:

- **Formació per Internet**
- **Els Tallers d'alfabetització digital**



## EVOLUCIÓ DE L'ACTIVITAT FORMATIVA

### Cursos iniciats

	2001	2002	2003	2004	2005	2006	2007	2008
Dispositius d'inserció					1	1	1	3
Formació ocupacional	16	17	22	19	19	26	27	20
Formació continuada presencial	80	73	66	71	93	90	95	102
Formació continuada per Internet	-	4	41	45	70	60	67	78
CFA Escola Marta Mata	8	8	11	14	12	10	9	10
<b>TOTAL</b>	<b>104</b>	<b>102</b>	<b>140</b>	<b>149</b>	<b>195</b>	<b>187</b>	<b>199</b>	<b>213</b>
Tallers d'alfabetització digital (9 tallers)	-	-	-	-	63 edicions	136 edicions	270 edicions	43 edicions

### Hores lectives

	2001	2002	2003	2004	2005	2006	2007	2008
Dispositius d'inserció					variable	variable	variable	variable
Formació ocupacional	8.140	11.060	12.169	15.646	17.673	21.917	28.732	19.053
Formació continuada presencial	4.522	4.222	3.626	3.585	4.649	4.683	5.126	4.935
Formació continuada per Internet	-	60	3.445	3.580	5.730	4.845	5.540	6.705
CFA Escola Marta Mata	6.000	6.000	11.300	11.610	11.500	7.000	7.000	7.288
<b>TOTAL</b>	<b>18.662</b>	<b>21.342</b>	<b>30.540</b>	<b>34.421</b>	<b>39.552</b>	<b>38.445</b>	<b>46.398</b>	<b>37.981</b>
Tallers d'alfabetització digital	-	-	-	-	182	562	660	192

### Alumnat (matrícules)

	2001	2002	2003	2004	2005	2006	2007	2008
Dispositius d'inserció					4	81	104	317
Formació ocupacional	263	241	350	360	322	385	345	335
Formació continuada presencial	892	884	798	826	1.210	1.115	1.094	1.451
Formació continuada per Internet	-	43	106	164	223	217	202	256
CFA Escola Marta Mata	547	520	525	488	434	321	347	368
INSTITUT	1.702	1.442	867	885	888	913	929	1.208
FUNDACIÓ	0	226	912	953	1.305	1.206	1.161	1.519
<b>TOTAL</b>	<b>1.702</b>	<b>1.668</b>	<b>1.779</b>	<b>1.838</b>	<b>2.193</b>	<b>2.119</b>	<b>2.090</b>	<b>2.727</b>
Tallers d'alfabetització digital (matrícules)	-	-	-	-	359	1.658	3.087*	378**

\* 3.087 matrícules de 343 persones

\*\* 378 matrícules de 85 persones

L'any 2008 Mas Carandell ha assolit 2.717 matrícules en 213 cursos, la qual cosa significa un augment de 627 matrícules i 14 cursos impartits en relació a l'exercici anterior.

L'increment més significatiu de **cursos** realitzats s'observa a formació contínua, tant presencial com per Internet, amb 11 i 7 cursos més respectivament. També és important ressaltar els dos nous dispositius d'inserció, un per a joves, l'Oria, i un per a dones, Carme, que s'afegeixen al programa ocupacional d'igualtat d'oportunitats Aportes d'anys anteriors.

A nivell de formació ocupacional s'observen menys cursos. Això no significa que el nivell d'activitat formativa d'aquest servei hagi baixat, sinó que moltes de les accions comptabilitzades al 2007 van iniciar-se a finals d'any i s'han desenvolupat al llarg del 2008 fins a finals de desembre. Per aquest motiu no n'han començat de noves fins a primers del 2009. Aquest és el cas de 4 Tallers d'ocupació, 2 cases d'oficis i el curs d'Auxiliar d'ajut a domicili finançat pel Ministeri d'Administracions Públiques.

A nivell de **matrícules** un 44,3% han estat efectuades en el marc de l'Institut i un 55,7% en el de la Fundació. Dit això, com és obvi, es manifesta la pujada en els serveis que han ofert

més accions formatives: formació contínua i dispositius d'inserció. Cal tenir present però, que es manté el nombre de persones que cursen formació ocupacional, la qual cosa significa que s'han aprofitat més els recursos duts a terme i han donat cabuda a més alumnes en cada especialitat.

L'activitat de l'Escola de persones adultes Marta Mata pràcticament es manté constant, tot i que recupera el curs de llengua catalana (Neolectors/es) d'anys anteriors. Es registren 21 matrícules més confirmant la tendència creixent del nombre d'alumnes des de 2006.

Pel que fa al nombre global d'**hores lectives** disminueix degut a que els cursos de major càrrega lectiva són els de formació ocupacional. La durada dels dispositius d'inserció no es pot comptabilitzar ja que les persones usuàries realitzen itineraris individuals i col·lectius adaptats a les seves necessitats concretes i per tant varien d'una persona a l'altra. En referència al nombre d'hores lectives de formació contínua, hi ha un apreciable increment en relació als anys anteriors.

Respecte els Tallers d'alfabetització digital que imparteix Mas Carandell des del 2005 enguany s'observa una reducció de l'activitat motivada bàsicament per dues raons:

- La reorganització d'aquestes accions formatives que s'han reestructurat mantenint els dos nivells, un d'inicial i un d'avançat, dels quals s'ha passat dels 9 tallers inicials a només 5 i dels 9 avançats a només 4. Tot i així, en els casos, de major durada.
- El seu condicionament al finançament extern que no permet realitzar les edicions desitjades tot i la llista d'espera. Així per exemple no s'han impartit al barri del Carme perquè aquesta acció en el marc de Treballs als barris va ser denegada pel 2008, i han disminuït els ajuts de l'Agència d'Ajuts Universitaris i de Recerca. Tot i la recerca de noves fonts de finançament per a garantir l'accés a la cultura digital de la població adulta el nombre d'edicions al 2008 ha disminuït.

La previsió pel proper exercici és que l'accés de les persones als recursos formatius i en especial als ocupacionals torni a créixer pel moment de recessió econòmica que es viu. Cada vegada més la formació es presenta com estratègia per entrar, retornar o romandre en el mercat laboral, i a nivell d'empreses la qualificació dels seus recursos humans també és una oportunitat de millorar la seva competitivitat.

## FORMACIÓ OCUPACIONAL

Dirigida a persones en situació d'atur per tal de facilitar el seu accés al món laboral. Enguany s'han atès 335 persones, un 12,3% de l'alumnat de Mas Carandell. La majoria d'accions reben finançament del Servei d'Ocupació de Catalunya (SOC), el Fons Social Europeu (FSE) i l'Ajuntament de Reus. Aquestes són:

- **Programes de qualificació professional inicial (PQPI):** orientació, formació i acompanyament a la inserció per a joves fins a 21 anys sense el graduat en ESO.
- **Escola taller:** formació teòrica i pràctica per a joves de 16 a 24 anys, en especialitats relacionades amb la restauració del patrimoni. Comporta un contracte laboral després de 6 mesos de formació.
- **Cases d'oficis:** especialització teòrica i pràctica per a joves de 16 a 24 anys que inclou un contracte laboral de 6 mesos després d'un primer semestre de formació.
- **Cursos de formació ocupacional:** formació intensiva per a l'aprenentatge d'un ofici, sovint amb una estada de pràctiques en empreses.
- **Simulació d'empreses amb finalitats educatives (SEFED):** programa de capacitat en el camp de l'administració i gestió empresarial mitjançant la metodologia de la simulació d'empreses.

- **Tallers d'ocupació:** formació teòrica i pràctica, per a majors de 25 anys. Comporten un contracte laboral.

- **FSE/MAP:** projecte d'especialització d'auxiliars d'ajut a domicili finançat pel Ministeri d'Administracions Públiques i adreçat a dones.

Durant aquest exercici destaca la consolidació de l'oferta formativa de l'àmbit sanitari i servei a les persones, adreçada tant a un col·lectiu de persones joves com a adultes. Es preveu que les accions formatives de caire ocupacional del sector sociosanitari es vagin incrementant progressivament ja que és un sector que genera ocupació. D'altra banda s'introdueix la línia d'energies renovables i s'amplien amb una nova especialitat els Programes de transició al treball.

Durant el 2008 es segueix promovent l'accés de l'alumnat a les accions formatives de l'Escola de persones adultes Marta Mata amb la finalitat de complementar la formació bàsica, en especial de les persones que no disposen del Graduat en ESO. En el cas del col·lectiu de persones nouvingudes es facilita la incorporació als mòduls d'acollida lingüística per introduir-se a la llengua catalana o millorar-ne el nivell.

Alguns programes, com el Taller d'ocupació i dues Cases d'oficis, s'han impartit al llarg del 2008 gairebé en la seva totalitat d'hores lectives, però el fet d'haver-se iniciat a finals del 2007 van fer que fossin informats en la memòria d'activitats passada.

Finalment dir que durant el 2008 s'han readequat diferents tallers amb la finalitat d'oferir un formació especialitzada de major qualitat. Aquest és el cas del taller de cuina, del taller de geriatria, del taller de lampisteria i calefacció i dels espais utilitzats al barri del Carme de Reus per portar a terme les actuacions de Treballs als barris.



### Programes de qualificació professional inicial

L'oferta de programes de qualificació professional inicial s'amplia el curs acadèmic 2008/09 amb una nova especialitat de plans de transició al treball, la d'Auxiliar en fontaneria, calefacció i climatització, i s'arriba així a 90 places en 5 especialitats per a joves que no han assolit el Graduat en Educació Secundària.

Al mes d'abril es va realitzar a la Palma un acte de celebració dels 15 anys de Plans de Transició al Treball, que es desenvolupen a Mas Carandell des del 1.992.

La promoció 2007/08 finalitzada al juny obtingué un 30% d'inserció laboral i un 26% d'inserció al món educatiu. Una dada que cal tenir en compte ja que un dels objectius prioritaris d'aquestes accions és el retorn al sistema educatiu reglat, motiu pel qual durant el curs s'ofereix la preparació per a la prova d'Accés a Cicles Formatius de Grau Mitjà. Un 60% de l'alumnat es va presentar a la darrera convocatòria d'aquestes proves i la meitat va aprovar.



ENTITAT	CURSOS IMPARTITS	METODOLOGIA	DURADA
IMFE Mas Carandell	AUXILIAR DE COMERÇ, OFICINA I ATENCIÓ AL PÚBLIC (PTT)	Presencial	875 h
IMFE Mas Carandell	AUXILIAR DE CUINA (PTT)	Presencial	875 h
IMFE Mas Carandell	AUXILIAR D'IMATGE PERSONAL: PERRUQUERIA I ESTÈTICA (PTT)	Presencial	875 h
IMFE Mas Carandell	AUXILIAR D'ELECTRICISTA D'EDIFICIS (PGS)	Presencial	879 h
IMFE Mas Carandell	AUXILIAR D'ELECTRICISTA D'EDIFICIS (PGS)	Presencial	879 h

### Escola Taller Lluís Domènech i Montaner IV

El mes de juny de 2008 va començar l'Escola taller Lluís Domènech i Montaner IV. El projecte dona continuïtat a les anteriors escoles, és a dir, a la restauració del pavelló modernista núm. 6 de primera classe i de distingits de l'Institut Pere Mata, obra de l'arquitecte Domènech i Montaner.

En aquesta ocasió es té per objectiu la restauració i recuperació integral del segon torreó, a nivell de fusteria, façana, obra, pintura i vitralls. La durada d'aquest programa formatiu és de 2 anys.



ENTITAT	CURSOS IMPARTITS	METODOLOGIA	DURADA
IMFE Mas Carandell	ESCOLA TALLER LLUÍS DOMÈNECH I MONTANER IV: FUSTERIA	Presencial	1.920 h
IMFE Mas Carandell	ESCOLA TALLER LLUÍS DOMÈNECH I MONTANER IV: PALETA	Presencial	1.920 h
IMFE Mas Carandell	ESCOLA TALLER LLUÍS DOMÈNECH I MONTANER IV: PINTURA DECORATIVA	Presencial	1.920 h
IMFE Mas Carandell	ESCOLA TALLER LLUÍS DOMÈNECH I MONTANER IV: RESTAURACIÓ DE FAÇANES RAM PICAPEDRER	Presencial	1.920 h
IMFE Mas Carandell	ESCOLA TALLER LLUÍS DOMÈNECH I MONTANER IV: RESTAURACIÓ DE VITRALLS	Presencial	1.920 h

### Cases d'oficis

Al llarg del 2008 s'han desenvolupat dues Cases d'oficis iniciades a finals del 2007, una de Terrissa i ceràmica al Mas Carandell i l'altra de Reparació i manteniment d'equips informàtics al barri del Carme. La seva activitat lectiva s'ha comptabilitzat a la memòria d'activitats del 2007 que és quan van començar.



### Cursos de formació ocupacional

L'any 2008 s'han impartit cinc cursos de formació ocupacional. L'especialitat de soldadura ha permès continuar la col·laboració amb l'IES Pere Martell de Tarragona per a realitzar-la a les seves instal·lacions oferint una pràctica de més qualitat.

A partir de setembre també es va començar a utilitzar la cuina del CEIP Ciutat de Reus, un espai que l'IMFE Mas Carandell va readequar per tal de realitzar els cursos de restauració, oferint una major qualitat a la formació a través de la millora de les instal·lacions que s'utilitzen.

Amb el mateix objectiu s'ha intervingut en la cuina antiga, compartimentant-la i convertint-la en una aula polivalent i en un taller de pràctiques dels cursos de l'àmbit de la salut.



ENTITAT	CURSOS IMPARTITS	METODOLOGIA	DURADA
IMFE Mas Carandell	AJUDANT DE CUINA	Presencial	324 h
IMFE Mas Carandell	AUXILIAR D'INFERMERIA EN GERIATRIA	Presencial	304 h
IMFE Mas Carandell	INSTAL·LACIONS D'ENERGIES RENOVABLES	Presencial	254 h
IMFE Mas Carandell	MANTENIMENT I REPARACIÓ D'EDIFICIS	Presencial	459 h
IMFE Mas Carandell	SOLDADURA D'ESTRUCTURES METÀL·LIQUES	Presencial	254 h

## Simulació d'empreses amb finalitats educatives (SEFED)

EL SEFED de Mas Carandell ofereix cada any 60 places en quatre cursos i destaca l'elevat índex d'inserció laboral que obté el seu alumnat. Es basa metodològicament en el treball real en una empresa simulada i els continguts formatius corresponen a la certificació professional d'Administratiu/iva polivalent per a Pime, de la família d'Administració i oficines, àrea de Gestió, publicada pel Ministeri de Treball i Assumptes Socials i el FSE.

Mas Carandell va acollir al setembre el primer meeting point d'empreses simulades del programa SEFED. Aquesta activitat, promoguda i dinamitzada per l'empresa simulada PROCAMP de Mas Carandell tenia per objectiu promoure les relacions comercials entre les diferents organitzacions que hi participaven. Les empreses simulades que hi assistiren foren GLUPS de Granollers; TARRACOSIM de Tarragona; RAÏMIVI de Vilafranca del Penedès i SEFED D'EBRE de Tortosa.

Del 2008 es destaca també la participació de l'alumnat a la VIII Fira Internacional d'empreses simulades de Barcelona celebrada a primers d'abril, i l'estada formativa a Irlanda de dues alumnes del programa.



ENTITAT	CURSOS IMPARTITS	METODOLOGIA	DURADA
Fundació Mas Carandell	SIMULACIÓ D'EMPRESES AMB FINALITATS EDUCATIVES (4 CURSOS)	Presencial	650 h

## Tallers d'ocupació

Durant el 2008 es va impartir el Taller d'ocupació VI de Mas Carandell iniciat a finals del 2007, motiu pel qual no es comptabilitza en aquesta memòria sinó en l'anterior. Aquest programa, finalitzat el passat desembre, comptava amb tres especialitats: Jardineria, Atenció geriàtrica i Manteniment interior d'edificis.

En la mateixa situació es troba el Taller d'ocupació de Mediació sociosanitària del barri del Carme, impartit de desembre de 2007 a desembre de 2008.



## FSE-MAP 2008

Aquest curs, finançat pel Ministeri d'Administracions Públiques, té per objectiu la qualificació professional de dones en situació d'atur com auxiliars d'ajut a domicili.

L'any 2008 finalitzà el curs començat al 2007. La nova sol·licitud presentada al febrer del 2008 va ser aprovada durant 3 anys consecutius (2009-11), fet que consolidà aquesta acció formativa que s'imparteix des del 2001.



## INSERCIÓ LABORAL DE PROJECTES FORMATIUS

ACCIONS	PLACES	INSERCIONS	%
PROGRAMES DE QUALIFICACIÓ PROFESSIONAL INICIAL (2007/08)	75	42	56,0%
CASA D'OFICIS BARRI DEL CARME II: REPARACIÓ I MANTENIMENT D'EQUIPS INFORMÀTICS (2007-08)	16	7	43,8%
CASA D'OFICIS DE MAS CARANDELL: TERRISSA I CERÀMICA (2007-08)	8	3	37,5%
CURSOS DE FORMACIÓ OCUPACIONAL (2007/08)	98	64	65,3%
SIMULACIÓ D'EMPRESES AMB FINALITATS EDUCATIVES (2008)	48	30	62,5%
TALLER D'OCUPACIÓ MAS CARANDELL VI (2007-08)	24	14	58,3%
TREBALL ALS BARRIS: TALLER D'OCUPACIÓ DE MEDIACIÓ SOCIO SANITÀRIA (2007-08)	8	2	25,0%
OBJECTIU 3 (2007/08)	15	10	66,7%

El percentatge es calcula a partir de les places atorgades i no es té en compte la rotació d'alumnes.



## PRÀCTIQUES LABORALS DE L'ALUMNAT A EMPRESES

Mas Carandell ofereix la possibilitat de realitzar pràctiques de les especialitats ocupacionals cursades en empreses reals. L'any 2008 es van signar 181 convenis amb 126 empreses, algunes de les quals van col·laborar acollint alumnes de més d'un programa.

ACCIONS	CONVENIS	EMPRESES
Programes de qualificació professional inicial (2007/08)	77	60
Cursos de formació ocupacional (2007/08)	51	27
SEFED (2008)	39	27
Objectiu 3 (2007/08)	2	2
Cursos de Prevenció de riscos laborals	12	10
TOTAL	181	126

(\*) Programes de perfeccionament professional per a persones en situació d'atur o en actiu.



## FORMACIÓ CONTINUADA

Programes formatius que responen a les necessitats detectades i les potencialment necessàries per al desenvolupament dels recursos humans i del teixit organitzacional del Camp de Tarragona. Aquest any s'han atès 1.707 persones, un 62,6% de l'alumnat de Mas Carandell.

Comprèn:

- **Programes de perfeccionament professional presencials i semipresencials** amb especialitats de diferents sectors empresarials. Són de lliure accés per a la ciutadania i les empreses poden oferir-los en el seu pla de formació.
- **Formació continuada a mida:** assessorament, disseny, gestió i/o realització d'un curs o del pla de formació d'una empresa que planteja una demanda concreta. Inclou les accions del consorci per a la formació continuada a petició d'entitats associades.

- **Formació per Internet:** més de seixanta cursos de diversos temes professionalitzadors via telemàtica. Es posa a disposició de la ciutadania una aula d'ordinadors, connexió a Internet i acció tutorial.
- **Formació continuada cofinançada** pel SOC i el FSE adreçada a treballadors/es en actiu. En l'exercici 2008 no hi va haver convocatòria.

Un total de 23 empreses han adquirit 27 abonaments, que representen 69 matrícules, amb la finalitat de vehicular el seu Pla de formació mitjançant l'oferta de programes de perfeccionament professional. D'altra banda 38 empreses han realitzat 45 matrícules individuals. Finalment, 10 organitzacions han encarregat cursos a mida, que representen 627 matrícules.



## Programes de perfeccionament professional presencials i semipresencials



Amb la finalitat d'oferir itineraris formatius adaptats a les necessitats de les empreses de l'entorn s'ha treballat intensament per establir acords de col·laboració amb entitats del territori i desenvolupar especialitats formatives adequades als seus requeriments en matèria de recursos humans.

D'altra banda s'han consolidat col·laboracions que ja s'havien ofert com és el cas de la que es manté amb el Grup Pere Mata pel curs d'Auxiliar psiquiàtric, o amb l'Associació de Pares de mi-

nusvàlids del Baix Camp pel Monitor/a de persones amb discapacitat intel·lectual. Els cursos realitzats durant el 2008 han estat 62, amb 824 matrícules, que representen un increment respecte l'any anterior per l'optimització del nombre d'alumnes per curs.

S'ha ampliat l'oferta de cursos dels àmbits Social i sanitari, Educació i comunicació, Informàtica i Expressió i habilitats creatives. Al mateix temps es va introduir l'àmbit d'Igualtat d'oportunitats.

Pel que fa als cursos de Prevenció de riscos laborals, homologats pel Centre de Seguretat i Salut Laboral de la Generalitat de Catalunya, aquest ha estat el darrer curs acadèmic en que s'han ofert com a formació no reglada, amb una bona acollida i amb la realització totes les edicions programades.

Els cursos d'Idiomes s'han enriquit adequant els seus continguts i objectius a la preparació per a les proves de referència internacional de les diferents llengües.

ENTITAT	CURSOS IMPARTITS	METODOLOGIA	DURADA
Fundació Mas Carandell	(ANGLÈS 1) ELEMENTARY: PREPARACIÓ AL KET	Presencial	98 h
Fundació Mas Carandell	(ANGLÈS 4) INTERMEDIATE 2: PREPARACIÓ AL FIRST	Presencial	98 h
Fundació Mas Carandell	(ANGLÈS 5) UPPER INTERMEDIATE: PREPARACIÓ AL FIRST	Presencial	98 h
Fundació Mas Carandell	AUTOCAD: NIVELL INICIAL	Presencial	30 h
Fundació Mas Carandell	AUXILIAR D'ACOMPANYAMENT	Presencial	40 h
Fundació Mas Carandell	AUXILIAR PSIQUIÀTRIC	Presencial	55 h
Fundació Mas Carandell	AUXILIAR PSIQUIÀTRIC	Presencial	70 h
Fundació Mas Carandell	COORDINADOR/A DE MONITOR/ORES DE MENJADOR (2 cursos)	Presencial	25 h
Fundació Mas Carandell	DISSENY I CREACIÓ DE PLANES WEB	Presencial	40 h
Fundació Mas Carandell	EDUCADOR/A DE SUPORT (2 cursos)	Presencial	50 h
Fundació Mas Carandell	EDUCADOR/A DE SUPORT (5 cursos)	Presencial	30 h

ENTITAT	CURSOS IMPARTITS	METODOLOGIA	DURADA
Fundació Mas Carandell	EINES PER A LA COMUNICACIÓ EFECTIVA AMB INFANTS I ADOLESCENTS	Presencial	15 h
Fundació Mas Carandell	FORMACIÓ DE FORMADORS/ORES: NOVES TÈCNiques PER A LA FORMACIÓ DE PERSONES ADULTES	Presencial	15 h
Fundació Mas Carandell	FOTOGRAFIA DIGITAL	Presencial	40 h
Fundació Mas Carandell	INFORMÀTICA BÀSICA (ECDL 2)	Presencial	15 h
Fundació Mas Carandell	INTRODUCCIÓ A L'ÚS DE L'ORDINADOR (ECDL 1)	Presencial	15 h
Fundació Mas Carandell	JAPONÈS: NIVELL 1 (NOKEN 4)	Presencial	98 h
Fundació Mas Carandell	LISTENING AND SPEAKING: NIVELL 1	Presencial	46 h
Fundació Mas Carandell	LISTENING AND SPEAKING: NIVELL 2	Presencial	46 h
Fundació Mas Carandell	LLENGUATGE DE SIGNES: NIVELL 2	Presencial	30 h
Fundació Mas Carandell	MANIPULADOR/A D'ALIMENTS (6 cursos)	Presencial	6 h
Fundació Mas Carandell	MEDIACIÓ EN L'ÀMBIT EDUCATIU	Presencial	25 h
Fundació Mas Carandell	MONITOR/A DE LLEURE. DIPLOMA OFICIAL (4 cursos)	Presencial	100 h
Fundació Mas Carandell	MONITOR/A DE LUDOTECA (2 cursos)	Presencial	25 h
Fundació Mas Carandell	MONITOR/A DE MENJADOR (8 cursos)	Presencial	40 h
Fundació Mas Carandell	NOVA LLEI 4/2008 DE FUNDACIONS I APLICACIÓ DEL NOU PLA GENERAL COMPTABLE	Presencial	5 h
Fundació Mas Carandell	NOVETATS COMPTABLES: EL NOU PLA GENERAL COMPTABLE I LES NIC	Presencial	30 h
Fundació Mas Carandell	PRL. ESPECIALITAT EN HIGIENE INDUSTRIAL	Presencial	250 h
Fundació Mas Carandell	PRL. ESPECIALITAT EN ERGONOMIA I PSICOSOCIOLOGIA	Presencial	250 h
Fundació Mas Carandell	PRL. ESPECIALITAT EN SEGURETAT EN EL TREBALL	Presencial	250 h
Fundació Mas Carandell	PRL. TÈCNIC/A SUPERIOR. ESPECIALITAT EN SEGURETAT EN EL TREBALL	Presencial	600 h
Fundació Mas Carandell	RESPONSABLE DE LOGÍSTICA I COMPRES	Presencial	20 h
Fundació Mas Carandell	TALLER DE CERÀMICA ART EN FANG	Presencial	52 h
Fundació Mas Carandell	TALLER DE DISSENY DE MANUALITATS: DIBUIX, PINTURA I PLÀSTICA	Presencial	20 h
Fundació Mas Carandell	TALLER DE MEMÒRIA (2 cursos)	Presencial	15 h
Fundació Mas Carandell	TALLER DE RECURSOS EDUCATIUS: DISSENY D'ACTIVITATS AL CENTRE	Presencial	10 h
Fundació Mas Carandell	TALLER DE RESTAURACIÓ DE MOBLES (2 cursos)	Presencial	177 h
Fundació Mas Carandell	TALLER INTENSIU DE RESTAURACIÓ DE MOBLES	Presencial	45 h

Els programes de perfeccionament continuen comptant amb l'acreditació de diferents entitats com són la Universitat Rovira i Virgili, la Universitat Oberta de Catalunya, el Pla de formació permanent del professorat, l'Institut d'Estudis de la Salut de la Generalitat, l'Associació de tècnics informàtics i com a novetat el Departament d'Acció Social i Ciutadania.



## Formació continuada a mida

La Fundació assessora, dissenya i realitza formació a mida i plans de formació per a les organitzacions, adaptant-se a les necessitats i característiques de cada empresa, iamb la possibilitat d'impartir els cursos a les seves instal·lacions.

Les entitats que han realitzat cursos al 2008 han estat l'Ajuntament de Reus, l'Ajuntament de la Fatarella, l'Associació Catalana de Recursos Assistencials (ACRA), la CEPTA, el Grup Sagessa, l'Institut Pere Mata d'Amposta, Síndar Europea SL, STS Ambulàncies, STS Gestió de serveis socio-sanitaris, i Pares i mares d'alumnes xinesos.

Sota el seu encàrrec es van impartir 40 cursos als quals van assistir 627 persones,. Així que es va tornar a incrementar aquesta línia en relació a l'exercici anterior, tant pel que fa a les accions dutes a terme com per l'alumnat format com per les empreses beneficiàries. La mitjana de la satisfacció dels cursos al 2008 ha augmentat passant del 7,8 al 2007 al 8 del 2008.

Més del 70% de la gestió d'accions a mida han comportat una tasca de gestió per al seu cofinançament:

- Alguns cursos adreçats a persones en actiu han estat cofinançats pel Consorci per a la Formació Contínua de Catalunya i el FSE. En aquest cas dues entitats actuaven com a entitat associada, per una banda la Confederació Empresarial de la Província de Tarragona (CEPTA) en 9 cursos i per l'altra, i com a novetat, l'Associació Catalana de Recursos Assistencials (ACRA) en 6 cursos més de temàtica sanitària.
- Quant a la gestió del crèdit de formació de les empreses a través de la Fundació Tripartita s'han gestionat 14 cursos, respecte als 5 de l'exercici anterior.



ENTITAT	CURSOS IMPARTITS	METODOLOGIA	DURADA
Fundació Mas Carandell	CURES AUXILIARS EN GERIATRIA: BÀSIQUES	Presencial	20 h
Fundació Mas Carandell	CURES AUXILIARS EN GERIATRIA: PAL·LIATIVES	Presencial	20 h
Fundació Mas Carandell	CURES ESPECÍFIQUES: PRIMERS AUXILIS	Presencial	20 h
Fundació Mas Carandell	INFERMERIA GERIÀTRICA: ATENCIÓ A MALALTS AMB ALZHEIMER	Presencial	10 h
Fundació Mas Carandell	SERVEIS ASSISTENCIALS A LA GENT GRAN: PREVENCIÓ DE L'ESTRÉS	Presencial	20 h
Fundació Mas Carandell	TRANSTORN DEL COMPORTAMENT	Presencial	20 h
Fundació Mas Carandell	FOTOGRAFIA DIGITAL	Presencial	24 h
Fundació Mas Carandell	ACCESS AVANÇAT	Presencial	20 h
Fundació Mas Carandell	DISSENY, PLANIFICACIÓ, GESTIÓ I AVALUACIÓ DE PROJECTES	Presencial	10 h
Fundació Mas Carandell	EL PAPER DE MONITOR/A EN LA COHESIÓ SOCIAL	Presencial	8 h
Fundació Mas Carandell	EXCEL AVANÇAT	Presencial	20 h
Fundació Mas Carandell	ANGLÈS MIG: 3B	Presencial	60 h
Fundació Mas Carandell	BASES DE DADES: ACCESS	Presencial	40 h

Fundació Mas Carandell	CATALÀ NIVELL B1 (BÀSIC 1)	Presencial	45 h
Fundació Mas Carandell	COM PARLAR EN PÚBLIC	Presencial	60 h
Fundació Mas Carandell	FULL DE CÀLCUL: EXCEL (2 cursos)	Presencial	30 h
Fundació Mas Carandell	INTERNET I DISSENY DE PÀGINES WEB	Presencial	60 h
Fundació Mas Carandell	NÒMINES I SEURETAT SOCIAL	Presencial	60 h
Fundació Mas Carandell	PRESENTACIONS: POWERPOINT	Presencial	30 h
Fundació Mas Carandell	MANIPULADOR/A D'ALIMENTS (4 cursos)	Presencial	2 h
Fundació Mas Carandell	PARLAR EN PÚBLIC	Presencial	24 h
Fundació Mas Carandell	XINÈS: GRUP PER A INFANTS (2 cursos)	Presencial	54 h
Fundació Mas Carandell	COMUNICACIÓ ESTRATÈGICA I GESTIÓ DEL TEMPS	Presencial	28 h
Fundació Mas Carandell	ACTUACIÓ DEL TTS A LES UNITATS DE SUPORT VITAL BÀSIC (10 cursos)	Presencial	20 h
Fundació Mas Carandell	DIRECCIÓ I GESTIÓ DE PROJECTES	Presencial	40 h
Fundació Mas Carandell	HABILITATS EN LES RELACIONS HUMANES	Presencial	24 h

## Formació per Internet



L'oferta formativa per Internet que s'ofereix des de l'Aula Mentor es desenvolupa a Mas Carandell des del 2003 a través d'un conveni de col·laboració entre l'Ajuntament de Reus i el Ministeri d'Educació. L'any 2008 aquesta línia de formació continuada va comptar amb 256 alumnes matriculats en 78 cursos de diferents àmbits professionals.

Durant l'exercici es va portar a terme una actualització profunda dels continguts dels cursos i un traspàs gradual d'aquestes accions a una nova plataforma, la qual cosa va produir que es fessin cursos desdoblats en dos entorns virtuals. La nova plataforma comporta una millora qualitativa.



ENTITAT	CURSOS IMPARTITS	METODOLOGIA	DURADA
IMFE Fundació Mas Carandell - Mentor	ACCESS	Per Internet	90 h
IMFE Fundació Mas Carandell - Mentor	ACCESS 2003	Per Internet	90 h
IMFE Fundació Mas Carandell - Mentor	AGRICULTURA ECOLÒGICA	Per Internet	60 h
IMFE Fundació Mas Carandell - Mentor	ANGLÈS INICIACIÓ: MÒDUL 3 (2 CURSOS)	Per Internet	80 h
IMFE Fundació Mas Carandell - Mentor	ANGLÈS INICIACIÓ: MÒDULS 1 I 2	Per Internet	80 h
IMFE Fundació Mas Carandell - Mentor	ANGLÈS MIG: MÒDUL 4	Per Internet	80 h
IMFE Fundació Mas Carandell - Mentor	ATENCIÓ A LA GENT GRAN	Per Internet	75 h
IMFE Fundació Mas Carandell - Mentor	ATENCIÓ GERIÀTRICA	Per Internet	90 h
IMFE Fundació Mas Carandell - Mentor	ATENCIÓ GERIÀTRICA	Per Internet	100 h
IMFE Fundació Mas Carandell - Mentor	AUTOCAD	Per Internet	70 h
IMFE Fundació Mas Carandell - Mentor	AUTOCAD	Per Internet	150 h
IMFE Fundació Mas Carandell - Mentor	AUTOCAD 2004	Per Internet	150 h
IMFE Fundació Mas Carandell - Mentor	CLIMATIZACIÓ I AIRE CONDICIONAT	Per Internet	110 h
IMFE Fundació Mas Carandell - Mentor	CONFLICTES INTERNACIONALS	Per Internet	110 h
IMFE Fundació Mas Carandell - Mentor	CONTAPLUS	Per Internet	60 h
IMFE Fundació Mas Carandell - Mentor	CREACIÓ I GESTIÓ DE PIME	Per Internet	70 h
IMFE Fundació Mas Carandell - Mentor	DISSENY DE BASE DE DADES	Per Internet	70 h
IMFE Fundació Mas Carandell - Mentor	DREAMWEAVER MX: AVANÇAT	Per Internet	90 h
IMFE Fundació Mas Carandell - Mentor	DREAMWEAVER MX: INICIAL	Per Internet	90 h
IMFE Fundació Mas Carandell - Mentor	EDUCACIÓ INFANTIL (3 CURSOS)	Per Internet	180 h
IMFE Fundació Mas Carandell - Mentor	EDUCACIÓ SEXUAL	Per Internet	80 h
IMFE Fundació Mas Carandell - Mentor	ENERGIES RENOVABLES (2 CURSOS)	Per Internet	130 h
IMFE Fundació Mas Carandell - Mentor	ESCOLA DE PARES I MARES	Per Internet	40 h
IMFE Fundació Mas Carandell - Mentor	ESPANYOL PER ESTRANGERS/ES	Per Internet	120 h
IMFE Fundació Mas Carandell - Mentor	EXCEL	Per Internet	75 h
IMFE Fundació Mas Carandell - Mentor	EXCEL	Per Internet	90 h
IMFE Fundació Mas Carandell - Mentor	EXCEL 2002	Per Internet	75 h
IMFE Fundació Mas Carandell - Mentor	EXCEL 2003 AVANÇAT	Per Internet	75 h
IMFE Fundació Mas Carandell - Mentor	FACTURAPLUS	Per Internet	60 h
IMFE Fundació Mas Carandell - Mentor	FLASH MX	Per Internet	90 h
IMFE Fundació Mas Carandell - Mentor	FOTOGRAFIA AVANÇADA	Per Internet	110 h
IMFE Fundació Mas Carandell - Mentor	GESTIÓ DE QUALITAT	Per Internet	60 h
IMFE Fundació Mas Carandell - Mentor	GESTIÓ FINANCERA	Per Internet	70 h
IMFE Fundació Mas Carandell - Mentor	GESTIÓ IMMOBILIÀRIA (2 CURSOS)	Per Internet	90 h
IMFE Fundació Mas Carandell - Mentor	HABILITATS DE VENDA	Per Internet	60 h
IMFE Fundació Mas Carandell - Mentor	HISTÒRIA DE L'ART	Per Internet	80 h
IMFE Fundació Mas Carandell - Mentor	HTML	Per Internet	65 h

ENTITAT	CURSOS IMPARTITS	METODOLOGIA	DURADA
IMFE Fundació Mas Carandell - Mentor	INICIACIÓ A L'ECOLOGIA	Per Internet	80 h
IMFE Fundació Mas Carandell - Mentor	INICIACIÓ A LA COMPTABILITAT	Per Internet	65 h
IMFE Fundació Mas Carandell - Mentor	INICIACIÓ A LA COMPTABILITAT 2006	Per Internet	60 h
IMFE Fundació Mas Carandell - Mentor	INICIACIÓ A LA COMPTABILITAT 2008	Per Internet	70 h
IMFE Fundació Mas Carandell - Mentor	INICIACIÓ A LA INFORMÀTICA	Per Internet	40 h
IMFE Fundació Mas Carandell - Mentor	INICIACIÓ A LA PROGRAMACIÓ	Per Internet	90 h
IMFE Fundació Mas Carandell - Mentor	INICIACIÓ A OFFICE 2003	Per Internet	80 h
IMFE Fundació Mas Carandell - Mentor	INICIACIÓ A OFFICE XP	Per Internet	90 h
IMFE Fundació Mas Carandell - Mentor	INSTAL·LADOR ELECTRICISTA	Per Internet	60 h
IMFE Fundació Mas Carandell - Mentor	INTERNET FÀCIL 2005	Per Internet	40 h
IMFE Fundació Mas Carandell - Mentor	INTRODUCCIÓ A LA INFORMÀTICA AMB WINDOWS XP	Per Internet	40 h
IMFE Fundació Mas Carandell - Mentor	JAVA: APROFUNDIMENT	Per Internet	75 h
IMFE Fundació Mas Carandell - Mentor	JAVA: INICIAL	Per Internet	90 h
IMFE Fundació Mas Carandell - Mentor	MARKETING PER A PIME I: PLA DE MARKETING	Per Internet	60 h
IMFE Fundació Mas Carandell - Mentor	MITJANS AUDIOVISUALS: FOTOGRAFIA	Per Internet	60 h
IMFE Fundació Mas Carandell - Mentor	MITJANS AUDIOVISUALS: IMATGE EN MOVIMENT	Per Internet	60 h
IMFE Fundació Mas Carandell - Mentor	NÒMINES I ASSEGURANCES SOCIALS 2006	Per Internet	70 h
IMFE Fundació Mas Carandell - Mentor	NUTRICIÓ 2007	Per Internet	60 h
IMFE Fundació Mas Carandell - Mentor	PATRONATGE	Per Internet	60 h
IMFE Fundació Mas Carandell - Mentor	PHOTOSHOP (2 CURSOS)	Per Internet	90 h
IMFE Fundació Mas Carandell - Mentor	PHP	Per Internet	120 h
IMFE Fundació Mas Carandell - Mentor	PHP AVANÇAT	Per Internet	120 h
IMFE Fundació Mas Carandell - Mentor	POWERPOINT	Per Internet	75 h
IMFE Fundació Mas Carandell - Mentor	PREVENCIÓ DE DROGODEPENDÈNCIES	Per Internet	80 h
IMFE Fundació Mas Carandell - Mentor	PREVENCIÓ DE RISCOS LABORALS (2 CURSOS)	Per Internet	50 h
IMFE Fundació Mas Carandell - Mentor	PROGRAMACIÓ EN ACCESS	Per Internet	100 h
IMFE Fundació Mas Carandell - Mentor	SQL CON MYSQL	Per Internet	90 h
IMFE Fundació Mas Carandell - Mentor	TELETREBALL I COMERÇ ELECTRÒNIC (2 CURSOS)	Per Internet	90 h
IMFE Fundació Mas Carandell - Mentor	TRIBUTACIÓ: AVANÇAT	Per Internet	90 h
IMFE Fundació Mas Carandell - Mentor	TRIBUTACIÓ: BÀSIC	Per Internet	60 h
IMFE Fundació Mas Carandell - Mentor	TURISME RURAL	Per Internet	180 h
IMFE Fundació Mas Carandell - Mentor	WORD	Per Internet	80 h

**CFA ESCOLA MARTA MATA**

La formació que s'imparteix s'adreça a persones que volen completar la seva formació reglada, accedir a ensenyaments reglats i/o reforçar els aprenentatges bàsics. Ha comptat amb 368 persones matriculades, un 13,5 % de l'alumnat de Mas Carandell.

S'ofereixen les següents opcions educatives:

- **Educació primària:** cycle de formació instrumental (nivells I, II i III)
- **Educació secundària:** formació i avaluació contínua per a l'obtenció del títol de Graduat en Educació Secundària.
- **Cursos de preparació per a les proves d'accés a ensenyaments reglats:** Accés a la Universitat per a majors de vint-i-cinc anys i Accés a Cicles Formatius de Formació Professional de Grau Mitjà i de Grau Superior.
- **Cursos de llengua:** cursos d'alfabetització, per a introduir-se el coneixement de la llengua catalana i perfeccionar-lo. Alguns especialment pensats per l'acollida lingüística a persones novingudes.



## Educació primària

Cursos instrumentals que permeten pal·liar les mancances formatives bàsiques de la població adulta sense alfabetitzar o no alfabetitzades en la nostra llengua. Suposen un 11,7% de l'alumnat de l'escola de persones adultes.

ENTITAT	CURSOS IMPARTITS	METODOLOGIA	DURADA APROXIMADA
IMFE Mas Carandell	NIVELL INSTRUMENTAL I	Presencial	280 h
IMFE Mas Carandell	NIVELL INSTRUMENTAL II	Presencial	280 h
IMFE Mas Carandell	NIVELL INSTRUMENTAL III	Presencial	350 h

## Educació secundària

Oferta modular amb itineraris formatius adaptats a les necessitats, ritme i interessos de cada persona. L'accés al curs és trimestral, així com les convocatòries d'examen.

Pel que fa al curs acadèmic 2008/09 van obtenir el títol un total de 44 alumnes, el doble de fa dos cursos acadèmics.

ENTITAT	CURSOS IMPARTITS	METODOLOGIA	DURADA APROXIMADA
IMFE Mas Carandell	GRADUAT EN ENSENYAMENT SECUNDARI (INCLOU DIFERENTS ITINERARIS DE MATÍ I TARDA EN TRES TRIMESTRES)	Presencial	3.220 h

## Preparació per a les proves d'accés a ensenyaments reglats

Aquestes accions aglutinen el 34,5% de l'alumnat de l'Escola Marta Mata, amb 127 matrícules. Es continua oferint l'opció de poder realitzar la preparació d'algunes assignatures específiques d'Accés a Cicles Formatius de Grau Superior, a proposta del Departament d'Educació, a través de l'Institut d'Educació Secundària Oberta de Catalunya.

D'altra banda destaquen els bons resultats obtinguts en la convocatòria del curs 2008/09 per part de l'alumnat de l'Escola Marta Mata matri-

culat als Cursos de preparació per a les proves d'accés: un 82% de les persones que s'han presentat a les proves de grau mitjà i un 92% de les presentades a grau superior han estat aptes. En el cas del Curs d'Accés a la Universitat per a majors de 25 anys el percentatge d'aprovat s'eleva fins al 93%, una xifra molt alta respecte anys anteriors. En total han estat 82 persones les que podran continuar els seus estudis reglats en un Institut o a la Universitat.

Des de fa cinc cursos la Fundació Privada REDDIS,

d'acord amb l'IMFE Mas Carandell, estableix la concessió d'unes beques amb la finalitat d'estimular i facilitar la continuació del procés formatiu d'alumnes que cursen aquests programes. Aquestes es concedeixen juntament amb les d'alumnes dels IES de Reus i de la comarca del Baix Camp. Els ajuts es concreten en 300 € cadascun i han pogut optar-hi les persones matriculades durant el curs acadèmic 2008/09. En aquesta ocasió s'han concedit 6 beques, 4 d'Accés a Cicles Formatius de Grau Superior i 6 d'Accés a la Universitat per a majors de 25 anys.



ENTITAT	CURSOS IMPARTITS	METODOLOGIA	DURADA APROXIMADA
IMFE Mas Carandell	ACCÉS A CICLES FORMATIUS DE FORMACIÓ PROFESSIONAL DE GRAU MITJÀ (2 CURSOS)	Presencial	364 h
IMFE Mas Carandell	ACCÉS A CICLES FORMATIUS DE FORMACIÓ PROFESSIONAL DE GRAU SUPERIOR (2 CURSOS)	Presencial	600 h
IMFE Mas Carandell	ACCÉS A LA UNIVERSITAT PER A MAJORS DE 25 ANYS	Presencial	750 h

## Cursos d'acollida lingüística

La seva finalitat és reforçar, millorar o accelerar l'aprenentatge del català de persones que tenen dificultats d'aprenentatge motivades pel desconeixement de la llengua. En concret hi ha dues accions formatives dissenyades per a persones novingudes. Durant el 2008 s'han matriculat 47 persones en aquests cursos.

ENTITAT	CURSOS IMPARTITS	METODOLOGIA	DURADA APROXIMADA
IMFE Mas Carandell	CURS D'ACOLLIDA LINGÜÍSTICA. INICIAL	Presencial	160 h
IMFE Mas Carandell	CURS D'ACOLLIDA LINGÜÍSTICA. BÀSIC	Presencial	160 h
IMFE Mas Carandell	CURS DE LLENGUA	Presencial	160 h

## TALLERS D'ALFABETITZACIÓ DIGITAL

Impartits des de l'any 2005, es tracta d'una formació bàsica en tecnologies de la informació i la comunicació adreçada a la ciutadania, mitjançant el programari lliure i l'ús del català. Aquest projecte facilita l'accés a les TIC a persones que fins ara no hi havien tingut contacte.

De gener a juliol del 2008, els tallers comptaven amb el suport de l'Agència de Gestió d'Ajuts Uni-

versitaris i de Recerca de la Secretaria de Telecomunicacions i Societat de la Informació i el Departament de Governació i Administracions Públiques de la Generalitat de Catalunya en el marc del Plan Avanza impulsat pel Ministeri d'Indústria, Comerç i Turisme.

En aquest període es va impartir un nivell avançat que constava de 4 tallers, dels quals se'n van realit-

zar 7 edicions de cadascun. Un total de 47 persones van realitzar els quatre tallers.

A partir de setembre es van oferir, en el marc del Pla d'ocupació Millora de l'ocupació de les persones a partir del foment de les TIC, un segon conjunt de tallers, en aquest cas 5 de nivell inicial. D'aquest segon conjunt d'accions se'n van desenvolupar 3 edicions. Van cursar tot el nivell inicial 38 persones.



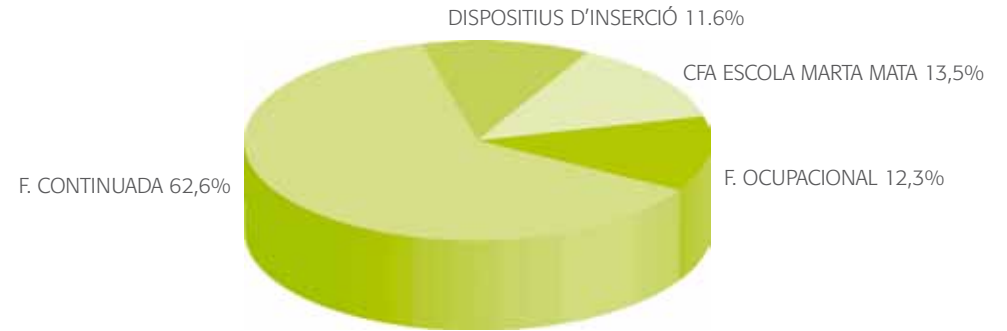
ENTITAT	TALLERS IMPARTITS	METODOLOGIA	DURADA
IMFE Mas Carandell	INICIACIÓ A LA INFORMÀTICA (INICIAL) – 3 edicions	Presencial	3 h
IMFE Mas Carandell	PROCESSADOR DE TEXTOS (INICIAL) – 3 edicions	Presencial	9 h
IMFE Mas Carandell	FULL DE CÀLCUL (INICIAL) – 3 edicions	Presencial	9 h
IMFE Mas Carandell	INTERNET I RECERCA DE FEINA (INICIAL) – 3 edicions	Presencial	9 h
IMFE Mas Carandell	IMATGE I SO (INICIAL) – 3 edicions	Presencial	6 h
IMFE Mas Carandell	PROCESSADOR DE TEXTOS (AVANÇAT) – 7 edicions	Presencial	4 h
IMFE Mas Carandell	FULL DE CÀLCUL (AVANÇAT) – 7 edicions	Presencial	4 h
IMFE Mas Carandell	INTERNET (AVANÇAT) – 7 edicions	Presencial	2 h
IMFE Mas Carandell	FOTOGRAFIA I MÚSICA (AVANÇAT) – 7 edicions	Presencial	2 h

**PERFIL DE L'ALUMNAT**

**Alumnat per serveis de formació**

Dels 2.727 alumnes de Mas Carandell, 1.707 han realitzat cursos de formació continuada (62,6%), 335 de formació ocupacional (12,3%), 368 s'han matriculat a accions de formació bàsica o CFA Escola Marta Mata (13,5%) i 317 s'han inscrit en dispositius d'inserció (11,6%).

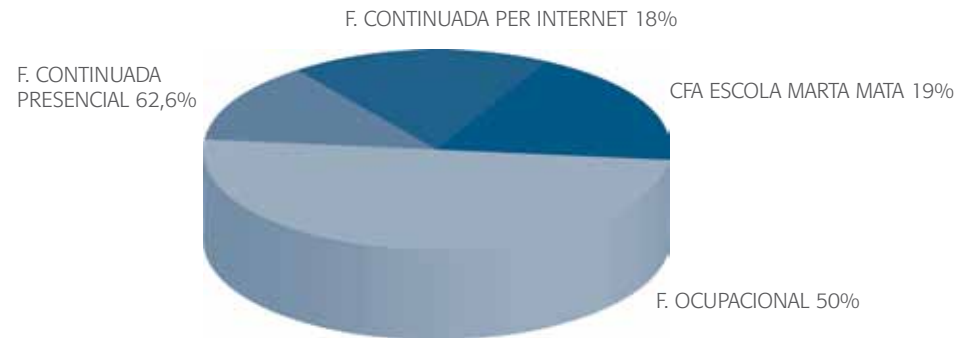
**ALUMNAT PER SERVEIS DE FORMACIÓ**



**Hores de formació per servei**

Formació ocupacional i formació bàsica (CFA Escola Marta Mata) ofereixen majoritàriament cursos de llarga durada, alguns equivalents a l'any acadèmic o natural i, per tant, amb alta càrrega lectiva. A diferència, els de formació continuada són de durada inferior i menys hores lectives, però compten amb més alumnes. Els dispositius d'inserció laboral ofereixen una durada variable en funció de les necessitats formatives de cada persona inscrita.

**HORES DE FORMACIÓ PER SERVEI**



## Gènere

Han estat alumnes de Mas Carandell 1.968 dones i 759 homes accentuant la tendència de l'any passat d'increment de l'alumnat femení. Percentualment és l'exercici que hi ha més dones des del 2003, amb un 72,2%. Un 55,3% d'aquestes dones estaven en actiu en el moment d'inscriure's al centre.

Per serveis, el percentatge de dones matriculades és: als dispositius d'inscripció un 93%, a formació continuada un 73,6%, a formació bàsica (CFA Escola Marta Mata) un 64,9% i a formació ocupacional un 52,8%.

Com en els anys anteriors la major part de les persones usuàries de Mas Carandell són dones (72% enfront del 27% homes). La proporció de persones en actiu i en atur és del 44% aturades enfront del 55% actives per a les dones, i del 36% enfront del 64% en els homes.

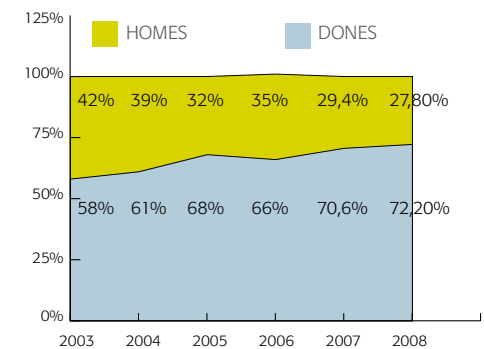
Pel que fa al nivell d'estudis, aproximadament les dones representen el 75% en tots els nivells, menys en els grups de persones sense estudis on la proporció és de 65% dones i 35% homes.

La composició dels programes en relació al gènere varia segons la tipologia de les accions. A nivell global per programes les dades són les següents:

- En els cursos dels programes de l'Escola Marta Mata, Formació en línia i Formació a mida els percentatges són del 65% dones i 35% homes, aproximadament.
- En els programes de perfeccionament de Formació contínua (per a persones treballadores en actiu) la proporció de dones és molt alta, 84,8% dones i 15,2% homes.
- En els cursos de formació (per a persones en situació d'atur) sembla que la divisió és més equilibrada, amb uns percentatges de 52,8% dones i 47,2% d'homes a nivell global. L'anàlisi més de-

tallada i segons les especialitats d'aquests cursos dóna algunes dades molt significatives; per exemple: PQPI Perruqueria 100% noies, POPI Electricitat 100% nois, SEFED (Administració i gestió d'empreses) 90% dones. Aquesta segregació és més acusada en els programes de persones joves sense qualificar (PQPI).

EVOLUCIÓ D'ALUMNES SEGONS GÈNERE



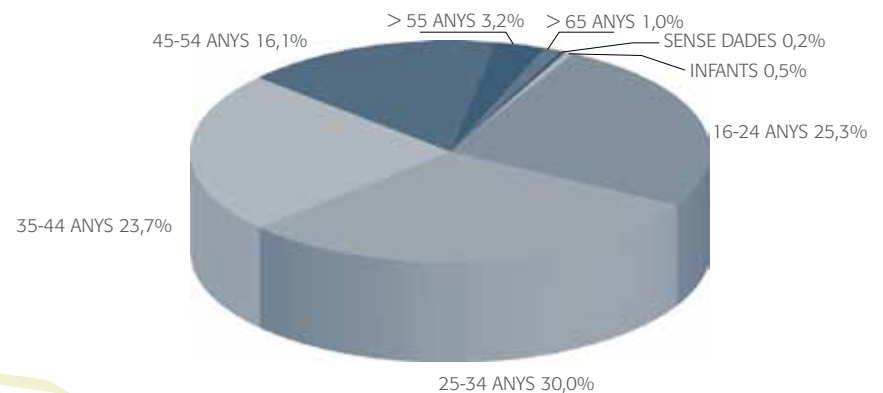
## Intervals d'edat

La franja de joves de 16 a 24 anys deixa de ser la que aglutina la major part d'alumnes, ja que baixa un 11,4% en relació al 2007 i se situa en un 25,3%.

La franja de 25 a 34 anys passar a ser la més nombrosa amb un 30% de l'alumnat del centre. Cal destacar l'augment del 6% de l'alumnat major de 45 a 54 anys.

El grup d'infants es manté. Correspon al curs Ludoteca de xinès que s'ofereix per cinquè any consecutiu.

EDAT DE L'ALUMNAT



## Situació laboral

En la tendència iniciada l'any passat, el percentatge d'alumnes que estaven en situació d'atur al matricular-se s'incrementa de nou un 2,3% situant-se en el 42,3%.

Percentualment per entitats, la Fundació té un 75,1% d'alumnes en situació laboral activa, mentre que l'Institut només en té un 35,8%. Es tracta d'un fet normal, ja que l'IMFE aglutina majoritàriament l'oferta de formació ocupacional. En tot cas, si es compara amb les dades de l'any 2007, s'observa que mentre el percentatge de persones en situació d'atur puja a l'Institut, es manté en el cas de la Fundació.

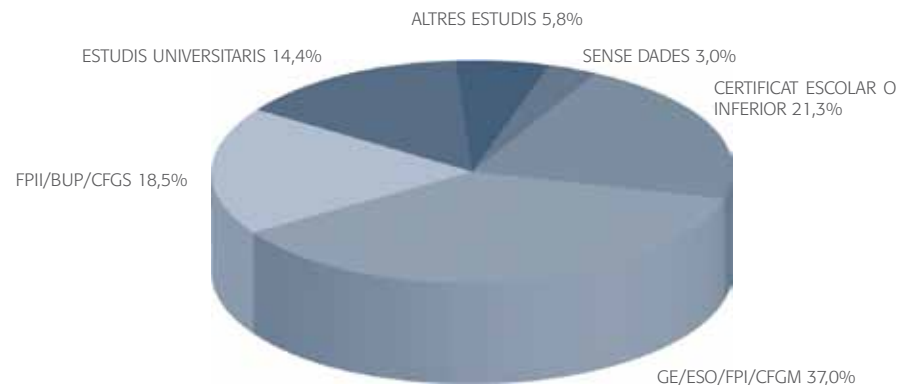
SITUACIÓ LABORAL DE L'ALUMNAT



## Nivell d'estudis

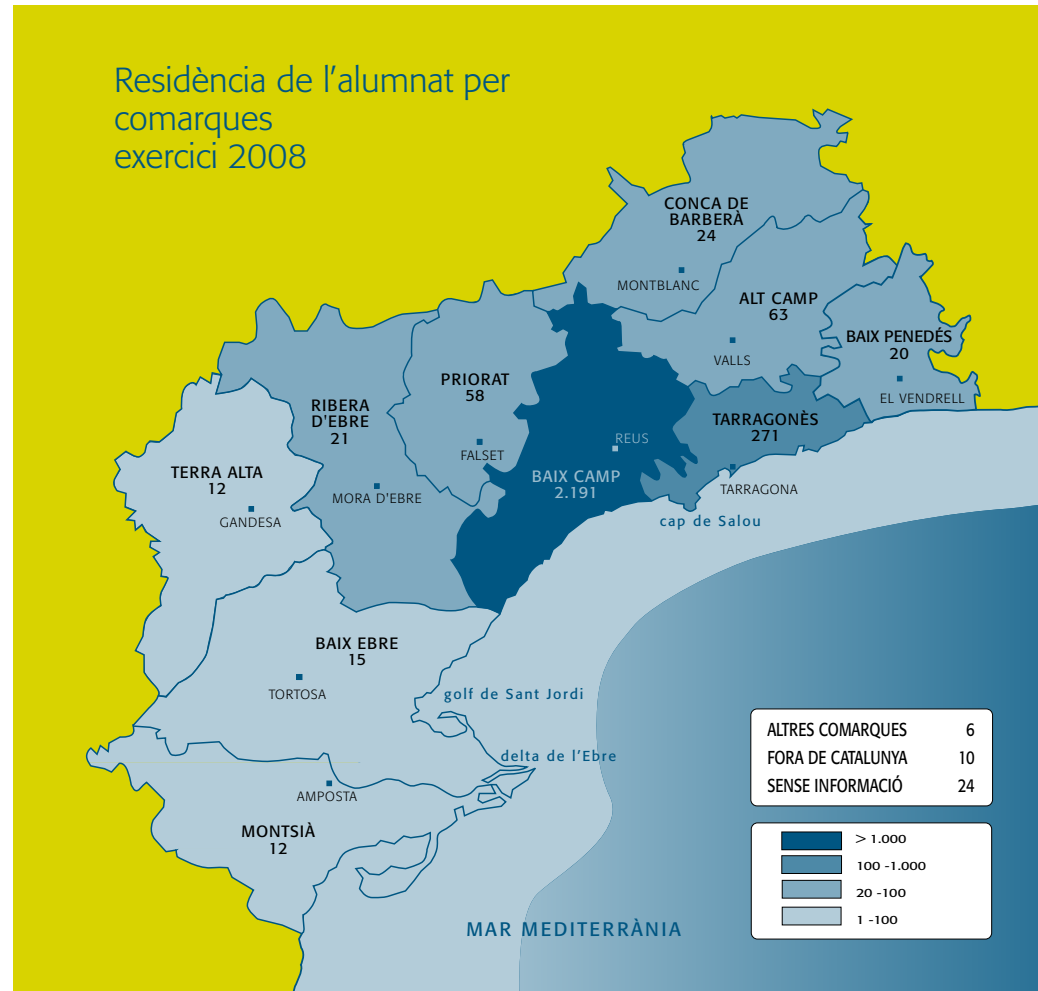
La distribució d'alumnat per nivell d'instrucció indica que, en la línia de l'any anterior, augmenta l'alumnat de Mas Carandell que té com a màxim el Graduat en ESO o equivalent arribant al 58,3%. En més detall s'observa que ha augmentat un 6,7% el nombre d'alumnes amb formació de graduat en ESO o equivalent i en un 4,4% els que no tenen assolit els estudis mínims obligatoris. El percentatge d'alumnes amb titulació universitària baixa 8,9 punts passant dels 21,6% al 2007 al 14,4% al 2008.

NIVELL D'ESTUDIS DE L'ALUMNAT



### Distribució segons comarca de residència

El 80,3% de l'alumnat del 2008 residia al Baix Camp, concretament 1.749 ho feien a Reus (64,1%). A continuació, el percentatge més elevat correspon a la comarca del Tarragonès, amb un 9,9% d'alumnes, seguit de l'Alt Camp amb un 2,3% i del Priorat amb un 2,1%.



## ALUMNES PER MATRÍCULA

	PERSONES	MATRÍCULES
PERSONES AMB 1 MATRÍCULA	2.192	2.192
PERSONES AMB 2 MATRÍCULES	190	380
PERSONES AMB 3 MATRÍCULES	34	102
PERSONES AMB 4 MATRÍCULES	7	28
PERSONES AMB 5 MATRÍCULES	6	25
TOTAL	2.428	2.727

## SATISFACCIÓ DE L'ALUMNAT

Mas Carandell vetlla per assegurar la satisfacció del client i la millora contínua dels seus serveis. El seu sistema de qualitat basat en la norma UNE-EN-ISO 9001:2000 i implantat l'any 2003 estableix diferents processos per a mesurar la satisfacció d'alumnes i docents tant qualitativament com quantitativament.

En aquesta línia realitza un seguiment de l'índex de satisfacció que amb una escala de valors de

l'1 al 10 permet quantificar el grau que s'assoleix curs a curs per programes i serveis.

Els aspectes més ben valorats són el professorat, la coordinació i l'equip tècnic que donen suport als diferents programes. També es valora positivament l'atenció a l'usuari/ària que s'ofereix des del centre tant a nivell de secretaria com de servei.

Un any més es recomana la millora d'alguna infraestructura. S'està treballant en aquest sentit en els darrers exercicis readequant diferents espais com tallers, aulari, Mas i espais del Barri del Carme. A més a més es dediquen recursos a la gestió informatitzada dels serveis, la dotació i actualització d'equipaments informàtics i el funcionament en xarxa.

